



# SYSTÈME KP1 BUREAUX

SOLUTIONS PRÉ-FABRIQUÉES  
POUR BÂTIMENTS DE BUREAUX



BÂTIMENTS NON-RÉSIDENTIELS



Créateur de systèmes constructifs



# DÉCOUVRIR

## L'ESSENTIEL DU SYSTÈME

- CONFORT DES UTILISATEURS
- FLEXIBILITÉ D'AMÉNAGEMENT ET DE RÉAMÉNAGEMENT
- RÉDUCTION DE L'EMPREINTE ENVIRONNEMENTALE
- LIBERTÉ ARCHITECTURALE
- RAPIDITÉ DE MISE EN ŒUVRE





> GRÂCE AUX PRODUITS PRÉCONTRAINS, OPTIMISEZ LA STRUCTURE DE VOS OPÉRATIONS DE BUREAUX :

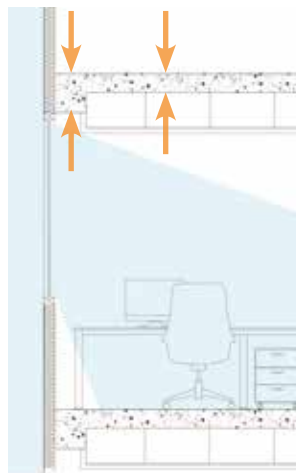


## AMÉNAGEMENT FACILITÉ

Libérez les plateaux de bureaux des porteurs en les positionnant en façade et en partie centrale.



## QUALITÉ ENVIRONNEMENTALE



Pour réduire l'empreinte environnementale et gagner en éclairage naturel : réduisez les sections des planchers et des poutres.



## RAPIDITÉ DE MISE EN ŒUVRE

Pour gagner en rapidité de mise en œuvre : faites appel à la complémentarité des produits préfabriqués.

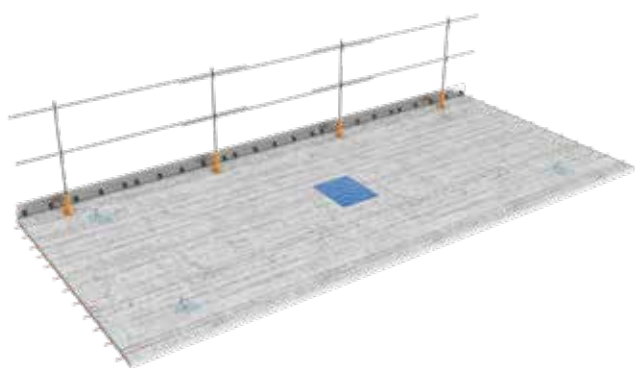


## ÉCONOMIE CIRCULAIRE

En choisissant KP1, vous faites appel à une ingénierie et une industrie implantées sur votre territoire.



# CONCEVOIR



## PRÉDALLE

- Jusqu'à 700 m<sup>2</sup> de Prédalles posées en une journée
- Moins d'opérations à réaliser sur chantier
- S'adapte à vos besoins



## DALLE ALVÉOLÉE

- Jusqu'à 500 m<sup>2</sup> de Dalles Alvéolées posées en une journée
- Jusqu'à 17 mètres de portée sans étais
- Performance mécanique exceptionnelle



## Conformité feu

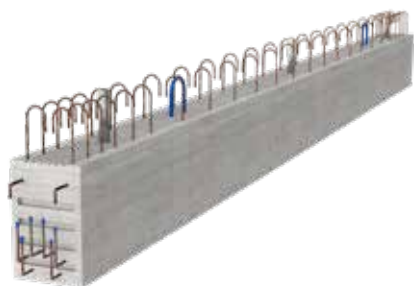
Système conforme aux exigences en matière de sécurité incendie : exigence REI 60, voire REI 120 selon configuration ou REI 180 avec dispositions particulières.



## Conformité sismique

Système valable toutes zones sismiques. Les efforts sismiques communiqués par le BET pourront conduire à des renforts complémentaires.





## POUTRE

- Produit **livré prêt à poser**
- **Réduction des retombées** pour passage des réseaux grâce à la précontrainte
- **Produit sur mesure** avec de **multiples accessoires** pour répondre à toutes les configurations



## PRÉMUR

- **Jusqu'à 200 m<sup>2</sup> de Prémurs** posés en une journée
- Vos infrastructures et noyaux réalisés **2 fois plus vite**
- **Esthétique** : Bon état de surface (classé P(3), E(3-3-0), T(0) selon le fascicule FD P 18-503 conformément à notre avis technique n°3.2/15-820\_V1).
- **Matriçage sur demande** afin de répondre aux exigences architecturales les plus variées (nous consulter).



## Conformité acoustique

$Rw+C \geq 57$  dB dès 16 cm d'épaisseur totale du plancher à **Prédalle**.  $Rw+C \geq 54$  dB dès 21 cm d'épaisseur totale du plancher à **Dalle Alvéolée**. Ces performances permettent d'atteindre les exigences les plus fortes des normes acoustiques et labels environnementaux (NFS 31-080, HQE...).



## Conformité thermique

**Pour les cas d'isolation par l'intérieur**, la ThermoPrédalle® vous assure le traitement du pont thermique en conformité avec la Règlementation Thermique.



**Optimisation des sections béton** grâce à nos produits précontraints pour :

- Réduire l'empreinte environnementale du bâtiment
- Construire des bâtiments moins haut
- Gagner de la place pour les réseaux



**Conception des planchers grandes portées** grâce à la précontrainte pour :

- Gagner en aménagement intérieur
- Créer plus de places de parking le cas échéant



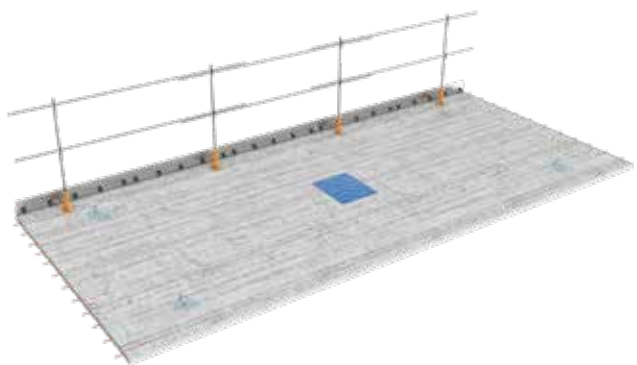
**Solution économique**



**Rapidité de pose**



# PRÉDIMENSIONNER



## PRÉDALLE

Hypothèses : bureaux paysagés G+Q = 50 + 350 daN/m<sup>2</sup> avec revêtement de sol souple non fragile. Prédimensionnement hors réservations.

Portée limite	Epaisseur totale de plancher à prédalles KP1	
	Sans continuité	Avec continuité
5,80 m	16 cm	16 cm
6,40 m	18 cm	16 cm
7,00 m	20 cm	18 cm
7,50 m	23 cm	20 cm
8,00 m	23 cm	20 cm

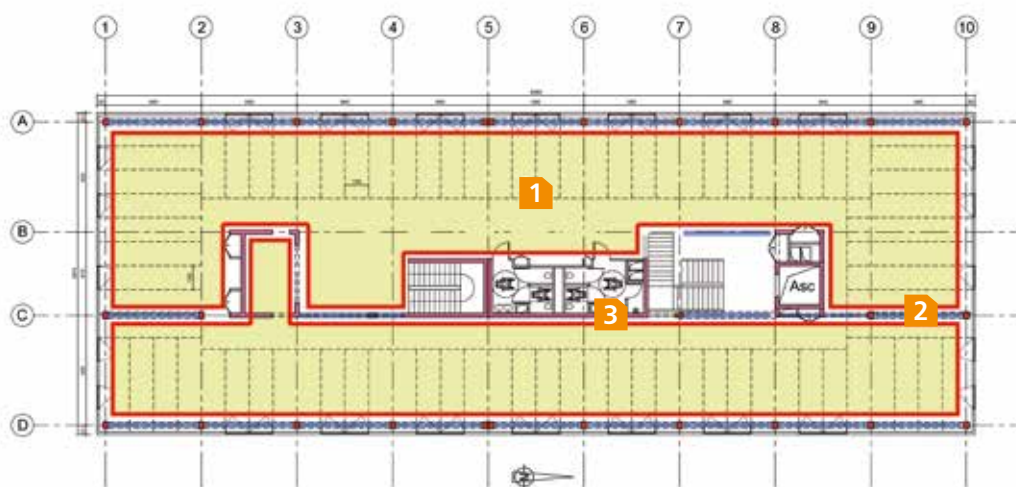


## DALLE ALVÉOLÉE

Hypothèses : bureaux paysagés G+Q = 50 + 350 daN/m<sup>2</sup> avec revêtement de sol souple non fragile. Prédimensionnement hors réservations.

Portée limite	Epaisseur totale de plancher à dalles alvéolées KP1
	8,00 m
10,00 m	20 + 5 cm (+2,5 cm de contre-flèche)
13,00 m	24 + 5 cm (+2,5 cm de contre-flèche)
14,50 m	27 + 5 cm (+4 cm de contre-flèche)

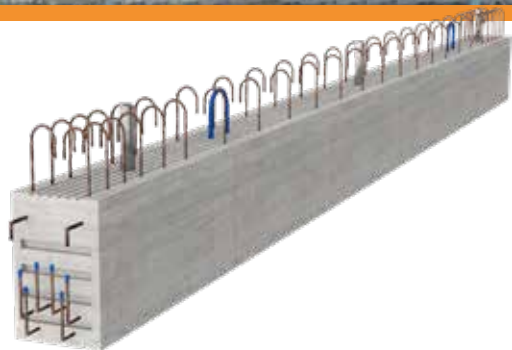
## EXEMPLE DE PLANCHER À DALLES ALVÉOLÉES :



La solution pour gagner des places de parking en sous sol et faciliter l'aménagement des bureaux en supprimant des porteurs.

- 1** Plancher à Dalle Alvéolée précontrainte 20+5 pour une portée de 11.50m
- 2** Poutre précontrainte R 30 x 20 rt pour une portée de 5.4 m
- 3** Prémur épaisseur 20 cm pour la rapidité d'exécution des noyaux

- Dalles alvéolées
- Prémurs
- Poutres
- Poteaux



## POUTRE

### Estimer les sections de poutres

Hypothèses : bureaux paysagés G+Q = 50 + 350 daN/m<sup>2</sup> avec revêtement de sol souple non fragile. Prédimensionnement hors réservations.

#### SOLUTION POUTRES + PRÉDALLES

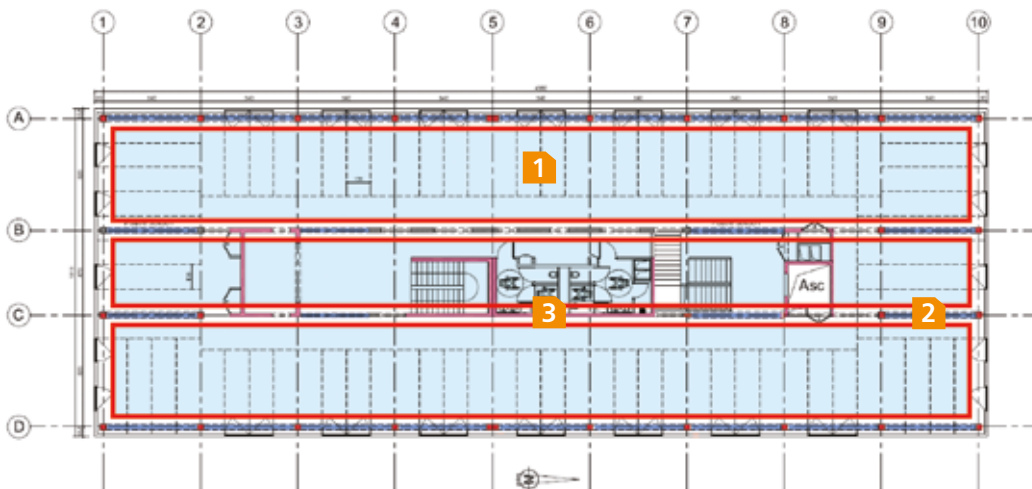
Entraxe moyen des planchers repris (m)	Poutres en continuité - Portée entre appuis			
	5,50 m	6,50 m	7,50 m	8,50 m
6,00	25 x 20 rt (36 ht)	40 x 20 rt (36 ht)	40 x 25 rt (41 ht)	40 x 30 rt (46 ht)
6,50	30 x 20 rt (38 ht)	40 x 20 rt (38 ht)	40 x 25 rt (43 ht)	40 x 30 rt (48 ht)
7,00	30 x 20 rt (38 ht)	40 x 20 rt (38 ht)	40 x 30 rt (48 ht)	40 x 35 rt (53 ht)
7,50	30 x 20 rt (40 ht)	40 x 25 rt (45 ht)	40 x 30 rt (50 ht)	40 x 35 rt (55 ht)
8,00	30 x 20 rt (40 ht)	40 x 25 rt (45 ht)	40 x 30 rt (50 ht)	40 x 35 rt (55 ht)

#### SOLUTION POUTRES + DALLES ALVÉOLÉES

Entraxe moyen des planchers repris (m)	Poutres en continuité - Portée entre appuis			
	5,50 m	6,50 m	7,50 m	8,50 m
8,00	30 x 20 rt (45 ht)	30 x 25 rt (50 ht)	30 x 35 rt (60 ht)	30 x 45 rt (70 ht)
8,50	30 x 25 rt (54 ht)	30 x 25 rt (54 ht)	30 x 40 rt (69 ht)	30 x 45 rt (74 ht)
9,00	30 x 25 rt (54 ht)	30 x 30 rt (59 ht)	30 x 40 rt (69 ht)	30 x 45 rt (74 ht)
9,50	30 x 25 rt (54 ht)	30 x 30 rt (59 ht)	30 x 40 rt (69 ht)	30 x 50 rt (79 ht)
10,00	30 x 25 rt (54 ht)	30 x 35 rt (64 ht)	30 x 40 rt (69 ht)	30 x 50 rt (79 ht)

Nota : 25 x 20 rt (ht 36) : largeur = 25 cm, retombée (rt) = 20 cm, hauteur (ht) totale de la poutre y compris plancher = 36 cm.

## EXEMPLE DE PLANCHER À PRÉDALLES :



La solution pour optimiser la hauteur de votre bâtiment.

- 1 Plancher à Prédalle précontrainte 6+12 pour une portée de 6.50m
- 2 Poutre précontrainte R 30 x 20 rt pour une portée de 5.4 m
- 3 Prémur épaisseur 20 cm pour la rapidité d'exécution des noyaux

■ Prédalles      ■ Poutres  
■ Prémurs      ■ Poteaux



**KALCUL : L'OUTIL DIGITAL POUR ACCOMPAGNER L'ÉQUIPE D'INGÉNIEURIE**

Notre suite d'applications Kalcu vous accompagne au quotidien dans la conception de vos opérations.

Faites appel à nos services pour l'étude détaillée et personnalisée de vos projets.

# CONSTRUIRE

**Simplicité, rapidité :** faites appel à la simplicité et à la complémentarité des produits préfabriqués pour des cadences de mise en œuvre augmentées.

## POSE DES PRÉMURS



### ASTUCE

Pour liasonner vos prémurs, pensez **ZIPBOX**.

## RÉALISATION DES POTEAUX



### ASTUCE

Pour des chantiers encore plus rapides, pensez aux **Poteaux Préfabriqués**.

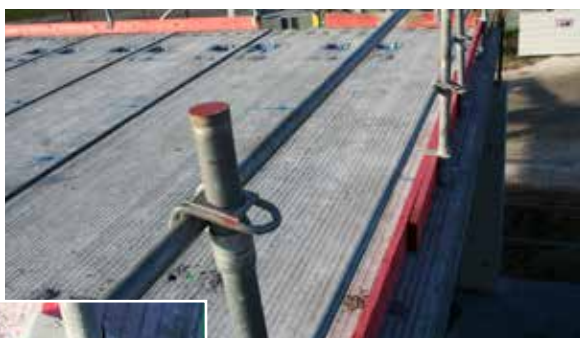
## RÉALISATION DES POUTRES



### ASTUCE

Pour le coffrage de rive, pensez aux **poutres à béquet**.

## POSE DE DALLES ALVÉOLÉES



### ASTUCE

Pour poser vos garde-corps à l'avancement, pensez **aux DAK** (Dispositif d'accueil KP1 de garde-corps).

## POSE DES PRÉDALLES



### ASTUCE

Pour le coffrage de rive, pensez **KoffraRive**.

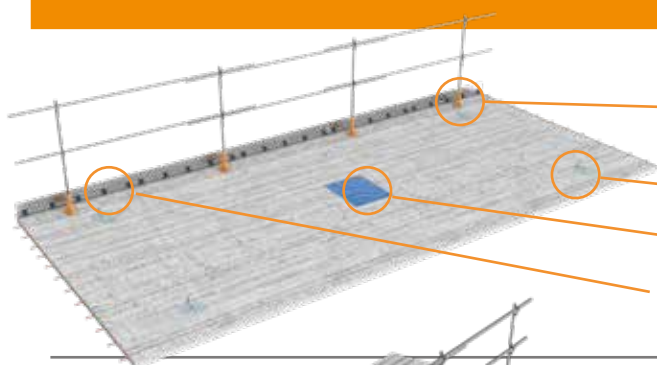




## La sécurité chez **KP1**

KP1 propose la plus large gamme d'accessoires et inserts professionnels du marché, avec l'objectif d'assurer la sécurité et faciliter la manutention sur les

chantiers et de vous garantir une finition qualitative des ouvrages. Pour plus d'informations, consulter nos Guides de Mise en œuvre Sécurisée sur notre site internet, espace Documentation.



**DAK et DAK+**  
Dispositif d'accueil KP1  
de garde-corps

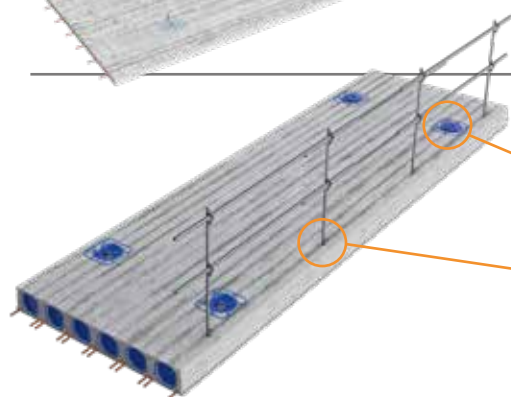
## PRÉDALLES

Boucles de levage

Réserve renforcée

**KoffraRive**

Solution sécurisée de coffrage de dalles à bord libre

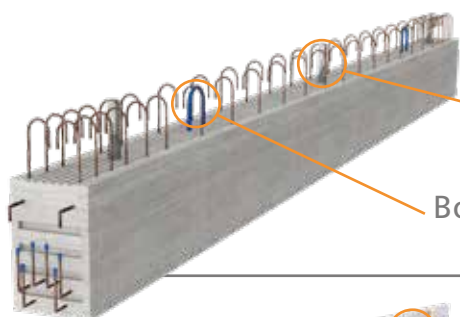


## DALLES ALVÉOLÉES

Boucles de levage intégrées

**DAK**

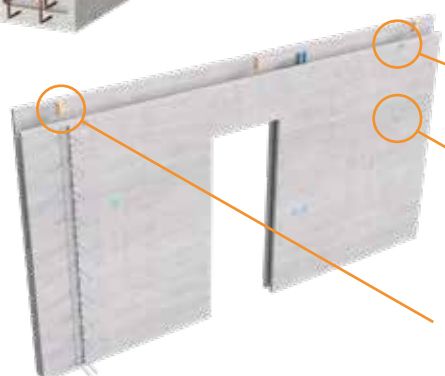
Dispositif d'accueil KP1  
de garde-corps



Fourreaux garde-corps

Boucles de levage

## POUTRES



Boucles de levage

Douille d'étalement

Fourreaux garde-corps

## PRÉMURS



**PARTAGER**

**IMMEUBLE DE BUREAUX LIMOVALLEY** LIMONE





ST (69)



© Photec Production

## La préfa en grandes portées pour des espaces de travail adaptés et évolutifs.

« Réaliser des ensembles immobiliers fonctionnels dans des délais très courts, compatibles avec de grandes libertés architecturales, c'est ce qui amène notre PME à **construire l'ensemble de nos ouvrages 100% en éléments préfabriqués**, confie Stéphane Duchet, Président de l'entreprise de gros œuvre Sofialex. Le partenariat noué de longue date avec KP1 nous permet de **gagner du temps de la conception à la réalisation**, et de nous adapter au mieux au fil des chantiers aux exigences d'occupation des locaux, ajoute-t-il. ».

« Pour les 4 niveaux de planchers de l'immeuble de bureaux Limovalley à Limonest, nous avons opté pour la mise en place de dalles alvéolées sur 95 % de la surface, soit 1100 m<sup>2</sup> indique le chef d'entreprise. **Cela nous a permis d'éviter des travées de poteaux et d'offrir une flexibilité d'aménagement optimale dans cet immeuble aux courbes voluptueuses jouant sur la transparence.** »

« Gagner du temps et limiter tout ce qui est porteur pour donner un maximum d'espaces libres dans les zones de travail et d'évolution est notre cheval de bataille de longue date, poursuit Stéphane Duchet. L'utilisation de dalles alvéolées de plus de 10 m de portée permet des aménagements plus libres répondant parfaitement aux exigences d'espaces collaboratifs et évolutifs des immeubles de bureaux. **Cela fait souvent la différence !** »

### Fiche chantier :

Maître d'ouvrage :  
**Développement Immobilier  
Chabal & Forel**

Maître d'oeuvre :  
**SETREAL**

Bureau d'études :  
**AMOCER**

Gros œuvre :  
**SOFIALEX**

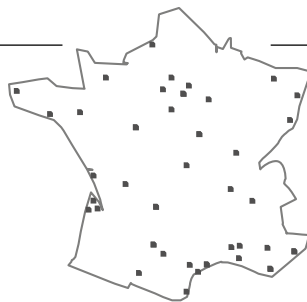
### Produits phares :

Dalles Alvéolées, Prédalles, Poutres



Avec **39 implantations** en France dont **21 sites industriels**, KP1 est un acteur majeur de l'économie locale, depuis plus de **60 ans**. Le groupe emploie plus de **1700 talents**, dans des domaines divers : production, logistique, commerce, bureau d'études, administratif etc. **98% des achats du groupe sont réalisés en France**, majoritairement en région pour les matières premières.

# KP1, UN INDUSTRIEL AU SERVICE DES TERRITOIRES



[www.kp1.fr](http://www.kp1.fr)

Suivez-nous sur les réseaux sociaux

