

NOUVEAU

PLANCHER MILLIWATT CHAUFFANT / RAFRAÎCHISSANT

LA NOUVELLE GÉNÉRATION DU CONFORT THERMIQUE
EST DISPONIBLE !



**CHAUFFANT
L'HIVER**

&



**RAFRAÎCHISSANT
L'ÉTÉ**



LE BOOK




ThermAK
L'ÉMETTEUR INTÉGRÉ

UNE SOCIÉTÉ DU GROUPE

KP1
Créateur de systèmes constructifs



ThermAK

L'ÉMETTEUR INTÉGRÉ

Une société issue
du rapprochement de
2 industriels spécialistes



ThermAK propose des systèmes à émetteur intégré à la dalle de compression pour le chauffage et le rafraîchissement grâce à l'industrialisation et l'optimisation de techniques reconnues.

Choisir ThermAK, c'est bénéficier de près de 10 ans d'expertise pour la conception, la commercialisation et l'accompagnement des constructeurs, maîtres d'œuvres, promoteurs et artisans.



Bureaux ThermAK
Limay 78520

Siège social Thermacome
Saint James 50240

Plateforme logistique
Moulins 03000

Siège social Groupe KP1
Avignon 84000

2013

PLANCHER
MILLIWATT
CHAUFFANT

2021

PLANCHER MILLIWATT
CHAUFFANT/
RAFRAÎCHISSANT



POUR TOUS LES NIVEAUX

EN LOGEMENT INDIVIDUEL OU COLLECTIF



3 Plancher haut de garage ou haut de sous-sol

2 Plancher intermédiaire

1 Plancher bas sur vide sanitaire



1 PLANCHER BAS SUR VIDE SANITAIRE

Composé de :

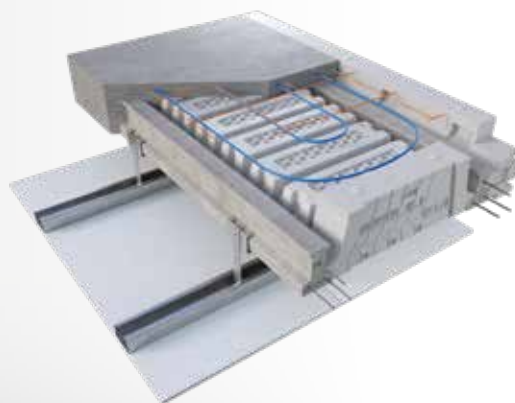
- Poutrelles LS (sans étais)
- Entrevous Isoleader
- Ecorupteur Transversal
- Ecorupteur Longitudinal
- Ecorefend
- Système de chauffage / rafraîchissement au sol intégré à la dalle de compression



2 PLANCHER INTERMÉDIAIRE

Composé de :

- Poutrelles LX12 (avec étais)
- Entrevous EMX
- Isorupteur dB ou Isorupteur dB EI30 RL
- Isorupteur dB ou Isorupteur dB EI30 RT
- Système de chauffage / rafraîchissement au sol intégré à la dalle de compression



3 PLANCHER HAUT DE GARAGE OU HAUT DE SOUS-SOL

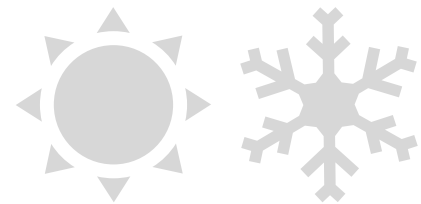
Composé de :

- Poutrelles LX12 (avec étais)
- Entrevous Isoleader SPX
- Isorupteur SPX EI15 MWC RL
- Isorupteur SPX EI15 MWC RT
- Système de chauffage / rafraîchissement au sol intégré à la dalle de compression





CONFORT ET BIEN-ÊTRE EN TOUTES SAISONS



UN CONFORT THERMIQUE INÉGALÉ

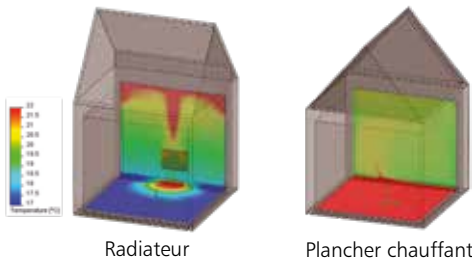
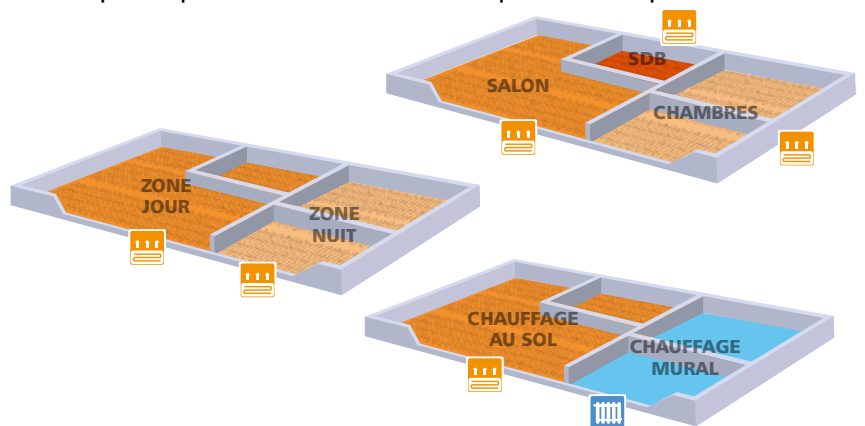
Pas de variation brusque de température

Chaleur douce et uniforme sur toute la surface de la maison.

Pendant les journées les plus chaudes, la température intérieure s'abaissera grâce à la circulation d'eau rafraîchie.

Régulation adaptée

Le réglage de la température peut se faire par zones pour optimiser le confort thermique de l'occupant.



Radiateur

Plancher chauffant

UNE MAISON SAIN ET ESTHÉTIQUE À VIVRE

- **Système invisible :** intégré dans la dalle de compression
- **Gain de surface de 7 à 8% :** les espaces de vie sont entièrement libres de configuration
- **Le plancher est sain :** il ne produit pas de mouvement d'air, de déplacement de micro-organismes, de poussières
- **Système silencieux**

UNE HAUTE PERFORMANCE ÉNERGÉTIQUE

- Participe à l'**optimisation énergétique de l'habitat**
- **Limite la consommation d'énergie** sans nuire au confort grâce à une eau tempérée
- **2 systèmes en 1 :** chauffage en hiver / rafraîchissement en été
- Répond aux attentes en matière de confort d'été en **RE2020**

PLANCHER MILLIWATT CHAUFFANT / RAFRAÎCHISSANT

LE CHOIX D'UN PLANCHER 3 EN 1

1

UN PLANCHER STRUCTURAL PERFORMANT

avec la dalle de compression la plus fine du marché

2

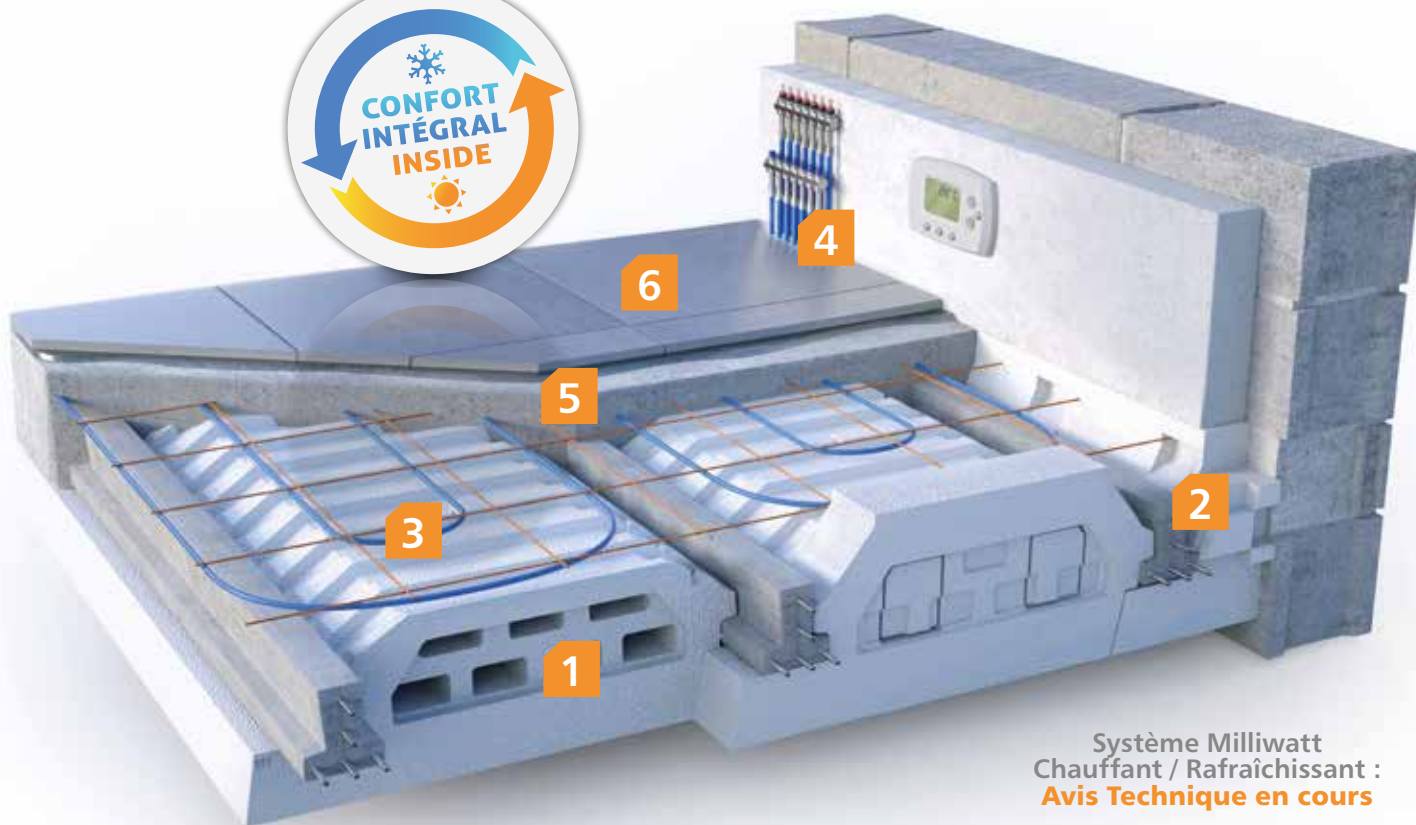
HAUTE PERFORMANCE THERMIQUE

du plancher assurée par la large gamme d'entrevous et de rupteurs thermiques

3

UN KIT CHAUFFAGE/ RAFRAÎCHISSEMENT INTÉGRÉ

Trames de tubes hydrauliques préfabriquées et livrées avec grillage, accessoires et plan de pose



Système Milliwatt
Chauffant / Rafraîchissant :
Avis Technique en cours

1 Plancher à Poutrelles et Entrevous KP1

2 Rupteurs de ponts thermiques KP1

3 Trame préfabriquée (Tubes PER)

4 Collecteur

5 Dalle de compression

6 Revêtement de sol



GAIN DE TEMPS ET MAÎTRISE DES COÛTS



RAPIDE ET FACILE À INSTALLER



Une équipe de
2 personnes



1/2 journée
seulement



120 m²

de Plancher Milliwatt
Chauffant / Rafraîchissant posé

GAIN DE TEMPS À LA POSE, AU SÉCHAGE, À LA MISE EN CHAUFFE

- Les tubes sont préformés pour une pose simple et rapide, pas de raccord en dalle

Gain de temps de mise en œuvre : entre **5** et **8** semaines →

PLANCHER MILLIWATT CHAUFFANT / RAFRAÎCHISSANT AVEC CHAPE

Opération	Durée
Séchage dalle	3 semaines
Pose Plancher Milliwatt Chauffant / Rafraîchissant + Hydro.K	1 jour
Séchage chape	0 semaine
Mise en chauffe	0 semaine
Pose d'un polyane de désolidarisation et pose du revêtement de sol : carrelage scellé ou collé sur chape	1 semaine
Total	4 semaines

PLANCHER MILLIWATT CHAUFFANT / RAFRAÎCHISSANT SANS CHAPE

Opération	Durée
Séchage dalle	3 semaines
Pose Plancher Milliwatt Chauffant / Rafraîchissant + Hydro.K	1 jour
Séchage chape	0 semaine
Mise en chauffe	3 semaines
Pose du revêtement de sol directement sur dalle de compression	1 semaine
Total	7 semaines

PLANCHER CHAUFFANT BASSE TEMPÉRATURE TRADITIONNEL

Opération	Durée
Séchage dalle	3 semaines
Ravoirage + Réseaux	1 semaine
Pose isolant + PCBT	2 jours
Séchage chape	4 semaines
Mise en chauffe	3 semaines
Pose du revêtement de sol	1 semaine
Total	12 semaines

4 semaines

7 semaines

12 semaines

UNE LOGISTIQUE SIMPLIFIÉE !

Les kits sont **livrés**
directement **sur palette**



UNE SOLUTION ÉCONOMIQUE GRÂCE AUX SYSTÈMES CONSTRUCTIFS PRÉFABRIQUÉS

- Concentration des étapes de construction
- Diminution de la réserve de sol car moins de superpositions
- Isolation thermique sous la dalle structurale

Carrelage ou parquet



Carrelage ou parquet



* Sous Couche Acoustique Mince

PRODUCTIVITÉ AMÉLIORÉE AVEC LE RÉSEAU SANITAIRE INTÉGRÉ



HYDRO.K

Cette solution permet d'**intégrer dans la dalle de compression les réseaux sanitaires en même temps que la pose du plancher chauffant / rafraîchissant** : gain de productivité et réduction des hauteurs de construction !



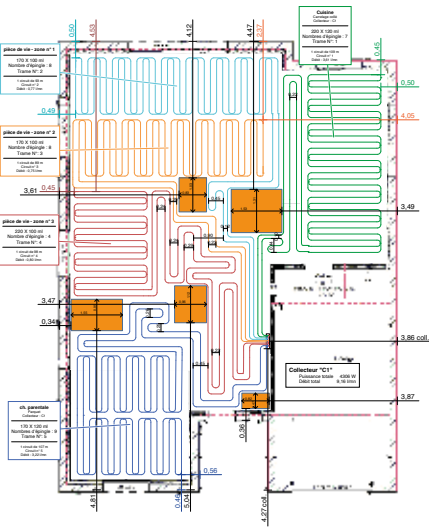


DES SERVICES QUI FACILITENT VOTRE CHANTIER



NOTRE PLAN DE POSE PERSONNALISÉ

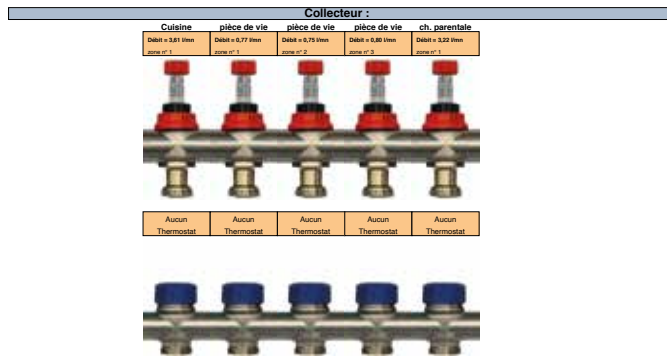
Repérage et lecture simplifiés
grâce à un code couleur



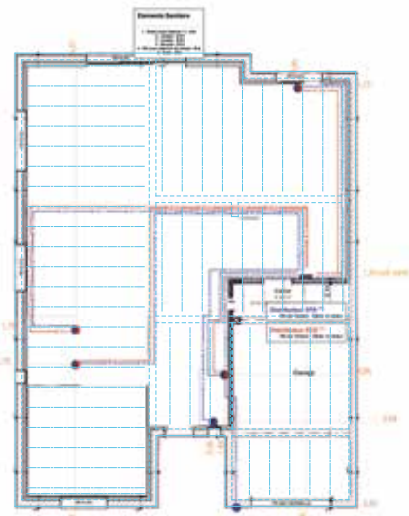
DES DOCUMENTS ISSUS DE NOS BUREAUX D'ÉTUDES

Type : Etude de principe
Projet : VIVALIA (RDC)
Référence : TK 11.1536.2020
Date : 18/11/2020

Document de mise en service



- Document de mise en service pour faciliter les réglages du collecteur lors de la mise en service



Synthèse

Nom	T° ambiante (°C)	Puissance à fournir (w)	Emission haute (w)	Appoints (w)	Pas de pose (cm)	Delta T (K)	Nombre de circuits	Long par C (m)	Débit par C (l/min)	PdC par C (mmH2O)	Tours
Collecteur :		T° de départ = 33,0 °C		HM calculée = 2998 mmH2O		Nombre de circuits = 5					
						Débit total = 9,16 l/min					
ch. parentale	19,0	575	575	0	18,5	4,7	1	107	3,22	2047	
Cuisine	19,0	789	760	29	18,5	5,2	1	109	3,61	2616	
pièce de vie	19,0	2058	2056	2							
pièce de vie - zone n° 1	19,0		596		18,5	11,9	1	93	0,77	101	
pièce de vie - zone n° 2	19,0		576		18,5	11,9	1	89	0,75	91	
pièce de vie - zone n° 3	19,0		609		18,5	12,0	1	96	0,80	114	
Locaux chauffés par les passages											
Dressing	19,0	73	181	0	18,5						
sde	22,0	205	90	115	18,5						
Cellier	18,0	349	324	25	18,5						
WC	19,0	135	51	84	18,5						
Récapitulatif		Surface des locaux équipés = 86 m²		Longueur de tube installée = 486 m							
		Emission haute totale = 4038 w		Emission totale = 4306 w		Débit total = 9,16 l/min					
		Litrage = 64 l		Plus long circuit = 107 m		PdC du circuit le plus défavorisé = 2998 mmH2O					

- Le tableau bordereau hydraulique

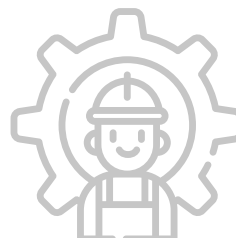
- Le Plan spécifique HYDRO.K

2 SITES LOGISTIQUES POUR RACCOURCIR LES DÉLAIS DE LIVRAISON



ET TOUJOURS... NOTRE ASSISTANCE TECHNIQUE SUR CHANTIER

- **Formation** à la pose
- **Accompagnement** par nos équipes sur la mise en œuvre de vos premiers chantiers
- **Expertise** technique



1 plaquette grand public

LE KIT DE COMMUNICATION à votre disposition afin de présenter le système à vos clients

1 clé USB contenant :

- 1 vidéo grand public



- 1 animation 3D de présentation du plancher



1 site Internet dédié
www.plancher-chauffant.kp1.fr



Nous contacter

COMMERCE

Tél. : 01 30 98 36 71
contact@thermak.fr

Le Plancher Milliwatt Chauffant / Rafraîchissant est une innovation technologique commercialisée par ThermAK, issue de l'association de **Thermacome**, spécialiste des systèmes rayonnants, et **KP1**, leader des systèmes constructifs pour les planchers.



www.plancher-chauffant.kp1.fr

Suivez-nous sur 

